

HIGH RATE VENTILREGLERADE BLYBATTERIER

Serei NPH, NPW, REW och SWL

SWL1850-6FR
Högströmsbatteri

- 31W per cell - 922W per cell
- Högströmsbatteri
- AGM, underhållsfritt
- Livslängdsklass upp till 12 år



Produktbeskrivning

Högströmsbatteri eller high rate som de också kallas är designade för applikationer som kräver mycket ström under kortare tid. Från några minuter till ca 60 minuters urladdningstid kommer dessa till sin fulla rätt.

Vanliga applikationer är UPS, Nödströmsgeneratorer och sprinkler system.

TEKNISK DATA

Mått

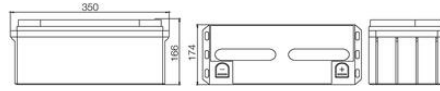
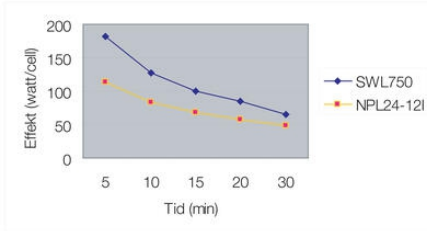
Längd	350 mm
Bredd	166 mm
Höjd	174 mm
Vikt	23,5 kg

Egenskaper

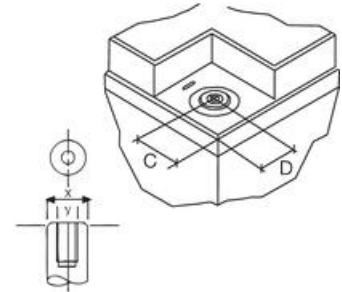
Spänning	6 V
Kapacitet C20	148 Ah
Kapacitet	148 Ah
Kapacitet C10	132 Ah
Internt motstånd	1,8 mΩ
Celltyp	AGM
Laddningsspänning	2,275 V/Cell
Livslängd	12+ år
Urladdningsström max (5 s)	800 A
Godkännanden	MH12970, RU, UL 94 HB

Utförande

Poltyp	F8 = Invändig gänga M6
Förpackningsstorlek	1 st
Material Hölje	ABS-plast



Invändig gänga



Kapacitet	Skruv	C	D
17	M5	12	43
24	M5	12	40
38	M5	22	19
65	M6	23	30
78	M8	23	35
130	M6	23	30

X	Y	Z	Nm
17 mm	M5 x 10		2-3
20 mm	M6 x 16		4-5,5
20 mm	M8 x 13,5		5-6