

## HIGH RATE VENTILREGLERADE BLYBATTERIER

Serei NPH, NPW, REW och SWL

SWL780V  
Högströmsbatteri

- 31W per cell - 922W per cell
- Högströmsbatteri
- AGM, underhållsfritt
- Livslängdsklass upp till 12 år



### Produktbeskrivning

Högströmsbatteri eller high rate som de också kallas är designade för applikationer som kräver mycket ström under kortare tid. Från några minuter till ca 60 minuters urladdningstid kommer dessa till sin fulla rätt.

Vanliga applikationer är UPS, Nödströmsgeneratorer och sprinkler system.

## TEKNISK DATA

### Mått

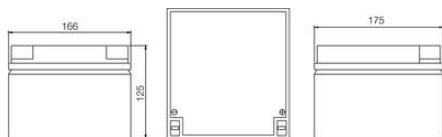
<b>Längd</b>	166 mm
<b>Bredd</b>	125 mm
<b>Höjd</b>	175 mm
<b>Vikt</b>	10,3 kg

### Egenskaper

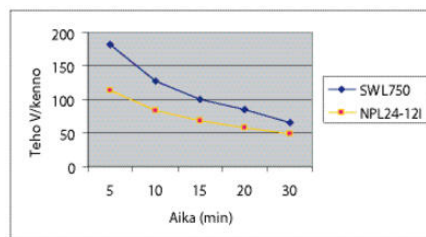
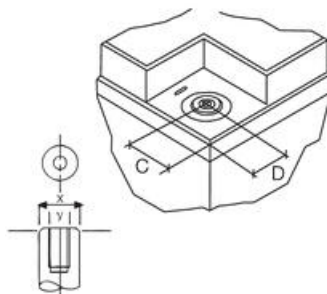
<b>Spänning</b>	12 V
<b>Kapacitet C20</b>	28,8 Ah
<b>Kapacitet C10</b>	27 Ah
<b>Internt motstånd</b>	8,5 mΩ
<b>Celltyp</b>	AGM
<b>Laddningsspänning</b>	2,275 V/Cell
<b>Livslängd</b>	12+ år
<b>Urladdningsström max (5 s)</b>	500 A
<b>Godkännanden</b>	MH12970, RU, UL 94 HB

### Utförande

<b>Poltyp</b>	F13 = Invändig gänga M5
<b>Förpackningsstorlek</b>	2 st
<b>Material Hölje</b>	ABS-plast



### Invändig gänga



Kapacitet	Skruv	C	D
17	M5	12	43
24	M5	12	40
38	M5	22	19
65	M6	23	30
78	M8	23	35
130	M6	23	30

X	Y	Z	Nm
17 mm	M5 x 10		2-3
20 mm	M6 x 16		4-5,5
20 mm	M8 x 13,5		5-6